



Артикул замка	G. CN. NK. 30006.L
Марка и модель автомобиля	OPEL ZAFIRA
Модельный год	2005-
Тип КПП, положение блокировки	AM+, R ↴
Оснастка и инструмент	
1. Головка шестигранная S10, S12.	6. Оправка для разметки №001.
2. Дрель ручная.	7. Сверло ф4мм.
3. Отвертка крестовая.	8. Сверло ф6мм.
4. Ключ TORX T20.	9. Сверло ф12мм.
5. Шаблон для сверления №30003.	10. Сверло-коронка ф30мм.

Порядок установки (номер пункта инструкции соответствует номеру фотографии):

- 8. В указанном порядке открутите винты крепления и снимите центральную консоль.
- Снимите механизм выбора передач с основанием. В указанном месте сделайте вырез для размещения трубы консоли в сборе.
- Снимите пластмассовый кронштейн и срежьте указанную часть.
- Демонтируйте электронную плату с механизма выбора передач.
- С левой стороны механизма выбора передач установите и закрепите шаблон для сверления №30003. По отверстию в кондукторе просверлите отверстие сверлом ф6мм до нижнего торца рычага переключения передач.
- По направляющему отверстию просверлите левую стенку механизма выбора передач сверлом-коронкой ф30мм. Рассверлите оставшуюся часть просверленного отверстия ф6мм сверлом ф12мм. Заусенцы, возникшие при сверлении отверстий, необходимо зачистить. Установите и закрепите электронную плату на механизм выбора передач. Установите механизм выбора передач с основанием на штатное место.
- 15. Установите консоль в сборе и закрепите ее тремя срывными болтами М6х50 со стопорными шайбами. Болты закрутите усилием 0,2...0,4 кгс·м (без срыва головок болтов).
- Переведите рычаг переключения в положение заднего хода (R). Удерживая рычаг, закройте замок. Рычаг должен заблокироваться в данном положении. При открытом замке все передачи должны свободно включаться. Затяните срывные болты крепления консоли в сборе усилием, необходимым для срыва головок.
- На замковую часть консоли в сборе установите оправку для разметки №001.

- Установите центральную консоль на посадочные места. Надавите на боковую поверхность центральной консоли в районе замковой части консоли в сборе, чтобы на внутренней поверхности появился отпечаток от оправки для разметки. В обозначенном месте просверлите отверстие ф4мм. Проверьте правильность положения отверстия установкой центральной консоли на посадочные места. Рассверлите отверстие до ф6мм. Повторно проверьте правильность изготовленного отверстия установкой центральной консоли на посадочные места. Согласно направляющему отверстию просверлите в центральной консоли отверстие сверлом-коронкой ф30мм. Заусенцы, возникшие при сверлении отверстия, необходимо зачистить.
- Установите на место все элементы интерьера автомобиля. На выступающую часть консоли в сборе установите манжету. На стекло наклейте знак «Гарант». Заполните гарантийный талон.

Для предотвращения самооткручивания резьбовых соединений рекомендуется перед установкой резьбовых элементов наносить на резьбовую часть небольшое количество анаэробного герметика УГ-6 или его аналога (например «Loctite 243»).

Примечание: Все необходимые детали и приспособления, примененные и указанные в этой инструкции, также как и отдельные части механической защиты, можно заказать только у изготовителя.

Компания «ФЛИМ» придерживается политики постоянного совершенствования и оставляет за собой право изменять в интересах потребителя характеристики или составные части изделия.



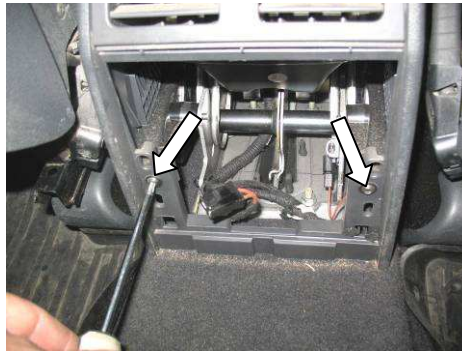
Φοτο №1



Φοτο №2



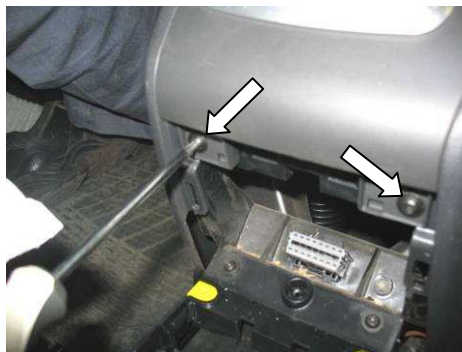
Φοτο №3



Φοτο №4



Φοτο №5



Φοτο №6



Φοτο №7



Φοτο №8



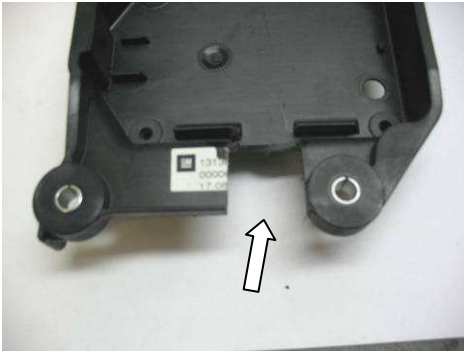


Фото №9



Фото №10

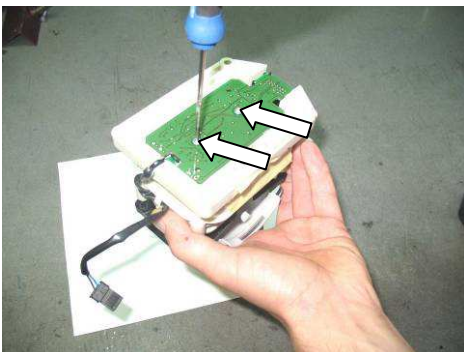


Фото №11

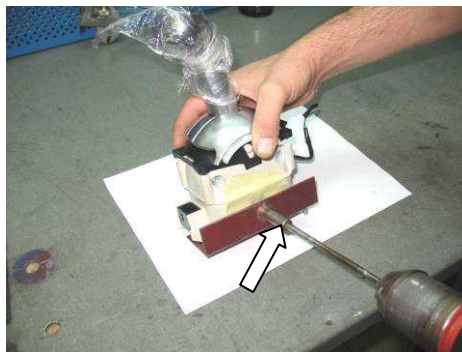


Фото №12



Фото №13



Фото №14

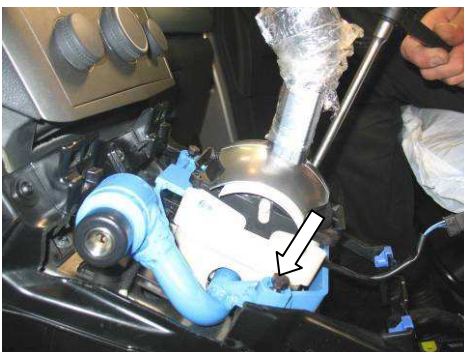


Фото №15



Фото №16





Фото №17



Фото №18

